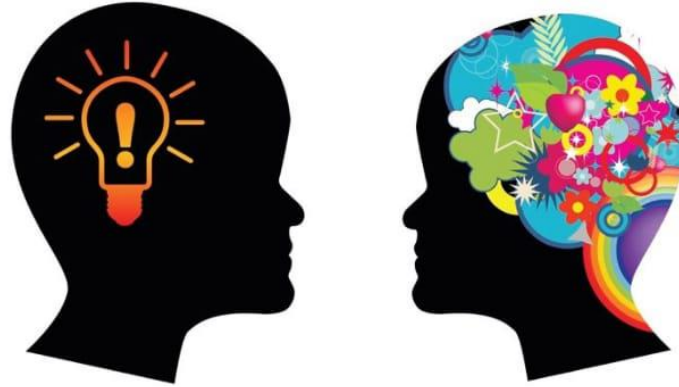


## *Isportellu de Sustennu Psicòlogicu*



*Pro chie si siat apat netzessidade de èssere acollidu e ascurtadu*

Sa Psicologa at a èssere a dispozizione de sas pessones chi apant desìgiu de unu cunfrontu cun un'espertu chi devet respetare su segretu professionale. Sa chistionada at a àere comente punnas:

- sustennu pro agiudare sos pitzocos e sa familia a individuare sos problemas e sas soluziones dàbiles e afrontare sas problemàticas e sas cuntierras chi bi sunt in sas relatziones;
- megiorare sa capatzidade de sos pitzocos de cumprèndere issos matessi e sos àteros e de si cumportare a manere cussiente, prevenende su problema de non resèssere in s'iscola e fenòmenos de "bullismo e cyber-bullismo";
- acostagiare sos babbos e mamas in sa crèschida de sos fìgios issoro indichende a manera dàbile istراتيجias de comunicatzione eficatze e de ascurtu comprensivu, acumpangiende e ponende si in mesu cara a unu dàbile tratamentu esternu in casu chi b'apat netzessidade de un'interbentu miradu e ispetzialisticu (ASL, UONPIA o privadu);
- dende sustennu a sugetos dèbiles, antzianos o cun disabilidades in relata a sas netzessidades ispetzificas.

*Su servìtziu est gratùitu de su totu in sos locales de su Comune o a domitzìliu*



*Pro apuntamentu dut.ra Loredana Persico 3474072436*